



# GUIA DO EXPOSITOR

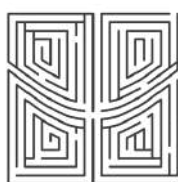
24° SEMANA UNIVERSITÁRIA

5 A 7 DE  
NOVEMBRO 2024

PAVILHÃO JOÃO CALMON (PJC) E  
PAVILHÃO ANÍSIO TEIXEIRA (PAT)

8H ÀS 11H30 E  
14H ÀS 17H30

Brasília, setembro/2024



24ª Semana  
Universitária  
da UnB

O mundo em nós:  
construindo um  
presente sustentável  
4 - 10 NOV | 2024

Realização:



DEG

# APRESENTAÇÃO

Prezados(as) docentes, técnicos(as) e estudantes,

Sejam bem-vindos(as) à **Mostra de Cursos 2024!**

Este manual tem como objetivo compartilhar informações administrativas, orientações técnicas e operacionais sobre os procedimentos básicos para a realização do nosso evento. Em caso de dúvidas, o contato poderá ser efetuado pelo e-mail: [cpe.dieg@unb.br](mailto:cpe.dieg@unb.br).

Apresentamos, também, um “*checklist*” que tem por objetivo auxiliar os(as) expositores(as) na organização das atividades que precedem e que acontecem durante a realização do evento.

Ressaltamos que a Mostra é um evento estratégico do Decanato de Ensino de Graduação, alinhado à missão da universidade em “produzir, integrar e divulgar conhecimento”, oportunizando a criação de espaços de interação entre a comunidade acadêmica e a sociedade.

Agradecemos a sua participação!

Diretoria de Inovação para o Ensino de Graduação – DIEG

Coordenação de Projetos e Eventos Institucionais – CPE

## INFORMAÇÕES GERAIS

A Mostra de Cursos da Universidade de Brasília tem por objetivo divulgar e apresentar os diferentes cursos existentes nos *campi* da UnB - Ceilândia (FCE), Darcy Ribeiro, Gama (FGA) e Planaltina (FUP). Promovida pelo Decanato de Ensino de Graduação (DEG) desde 2010, a Mostra é um evento realizado anualmente, destinado aos estudantes do ensino médio e à comunidade externa à universidade, com interesse em conhecer a oferta de cursos da graduação.

A Mostra de Cursos reúne informações acerca das graduações ofertadas pela Universidade de Brasília e tem o intuito de subsidiar a escolha da futura profissão dos jovens que estejam cursando o ensino médio. Além disso, a Mostra também tem papel fundamental de instruir esse jovem sobre a importância de cursar o ensino superior no Brasil. Por fim, é um espaço formativo aos estudantes envolvidos.

Neste ano, o DEG também contará com a participação de estandes com apresentações gerais sobre as formas de ingresso da Universidade e outros serviços oferecidos aos estudantes.

Período de realização:	05, 06 e 07 de novembro
Local:	Pavilhão João Calmon (PJC) e Pavilhão Anísio Teixeira (PAT)
Horários de realização:	das 8h às 11h 30min e das 14h às 17h 30min

# ORIENTAÇÕES

As informações, normas e orientações listadas a seguir foram elaborados para garantir o sucesso do evento e segurança de todos os participantes.

A Mostra de Cursos 2024 acontecerá durante a Semana Universitária, nos Pavilhões João Calmon (PJC) e Anísio Teixeira (PAT) no Campus Universitário Darcy Ribeiro, nos dias 05, 06 e 07 de novembro (**terça a quinta-feira**).

Para cada curso será designado **um espaço delimitado em uma das salas de aula do PJC ou do PAT**, aqui denominado estande, que estará sinalizado com o(s) nome(s) do(s) curso(s) alocado(s). A depender da quantidade de cursos participantes, ou em caso de solicitação da unidade responsável, uma mesma sala poderá ser compartilhada. Sempre que possível, caso necessário o compartilhamento, buscaremos agrupar, no mesmo espaço, cursos de áreas afins.

## 1. Montagem/arrumação dos estandes

- Os pavilhões estarão disponíveis para a montagem dos estandes das **14h30min às 17h do dia 04 de novembro (segunda-feira)**. A distribuição dos espaços e das salas a serem ocupadas será realizada pela equipe da CPE/DIEG, que acompanhará a organização dos espaços e informará às equipes a distribuição.
- A desmontagem dos estandes será realizada das **9h às 11h 30 min do dia 8 de novembro de 2024 (sexta-feira)**.
- Cada sala possui cerca de cinco tomadas e um projetor de imagens, que poderão ser utilizados durante o evento. Cabe aos participantes providenciarem todos os equipamentos e/ou materiais necessários à estruturação do estande.
- Recomendamos o uso de reguladores de voltagem (estabilizadores) ou *no-break* para equipamentos que exijam cargas estáveis de energia, bem como filtros de linha (réguas de tomada) para o caso de existirem tomadas inoperantes nas salas.

## **2. Ocupação e utilização do PJC e do PAT**

- A ocupação de áreas que extrapolem a sala de aula designada para os cursos, bem como de outras áreas comuns, somente poderá ocorrer com autorização da coordenação geral do evento, composta pela equipe da Coordenação de Projetos e Eventos Institucionais (CPE) do DEG.
- No local do evento não permite a possibilidade de ligação de pontos de água nem deságue, portanto não será possível aos expositores este tipo de instalação/utilização.
- É vedado pregar, furar, pintar ou danificar paredes, janelas, piso, equipamentos e mobiliário das salas e das áreas de circulação dos pavilhões.
- É vedada a retransmissão de música ou uso de aparelho sonoro, amplificadores e ruídos que ultrapassem o limite da sala de aula, exceto nos eventos culturais previamente autorizados pela coordenação geral.
- Os materiais e equipamentos trazidos pelos expositores devem ser retirados do local do evento até o horário e a data limite informados. Não acontecendo dentro do prazo estabelecido, não nos responsabilizaremos por eventuais perdas ou roubos.
- Haverá em cada sala 10 (dez) carteiras de estudantes e uma mesa de professor. Caso a equipe responsável pela exposição necessite de mais carteiras, deverá comunicar previamente a CPE, no formulário de inscrição do evento, de acordo com o Edital DEG 006/2024. As carteiras e mesas não poderão ser retiradas das respectivas salas de aula ou movidas para outra sala.

## **3. Limpeza, saúde e segurança**

- A limpeza de salas, corredores, banheiros e áreas de circulação do local é feita diariamente, pela empresa responsável pela manutenção dos pavilhões.
- É expressamente proibido o uso de substâncias inflamáveis, corrosivos, explosivos, gases perigosos, materiais radioativos e produtos assemelhados. Os corredores, saídas, hidrantes e extintores não podem estar em nenhum momento obstruídos.
- É de responsabilidade exclusiva dos expositores zelar pela integridade de seus equipamentos, utensílios, materiais etc.

- Aconselhamos aos participantes a tomarem precauções adequadas para garantirem que os materiais levados sejam mantidos em locais seguros. Ressaltamos que nos dias do evento, as salas de aula e as portas de acesso aos pavilhões serão trancados pela equipe de segurança da FUB no período do almoço (das 12 h às 14 h) e durante a noite.

#### **4. Frequência e Certificação**

Os professores, técnicos-administrativos e estudantes, para receberem o certificado de participação na Mostra de Cursos 2024, deverão ser cadastrados na proposta do evento no SIGAA. O registro da proposta é de responsabilidade da CPE/DEG e a inserção das equipes será feita de acordo com as indicações feitas de acordo com o Edital DEG 006/2024. Alterações nas equipes deverão ser informadas à CPE pelo professor(a) responsável e/ou supervisor(a) de equipe, no e-mail [cpe.dieg@unb.br](mailto:cpe.dieg@unb.br).

Para fazer juz à certificação, os(as) expositores deverão preencher lista de presença que será disponibilizada durante o evento e atestada pela coordenação do estande. A carga horária atribuída à cada expositor, será correspondente às horas de atuação no evento.

#### **5. Da Premiação Das Exposições**

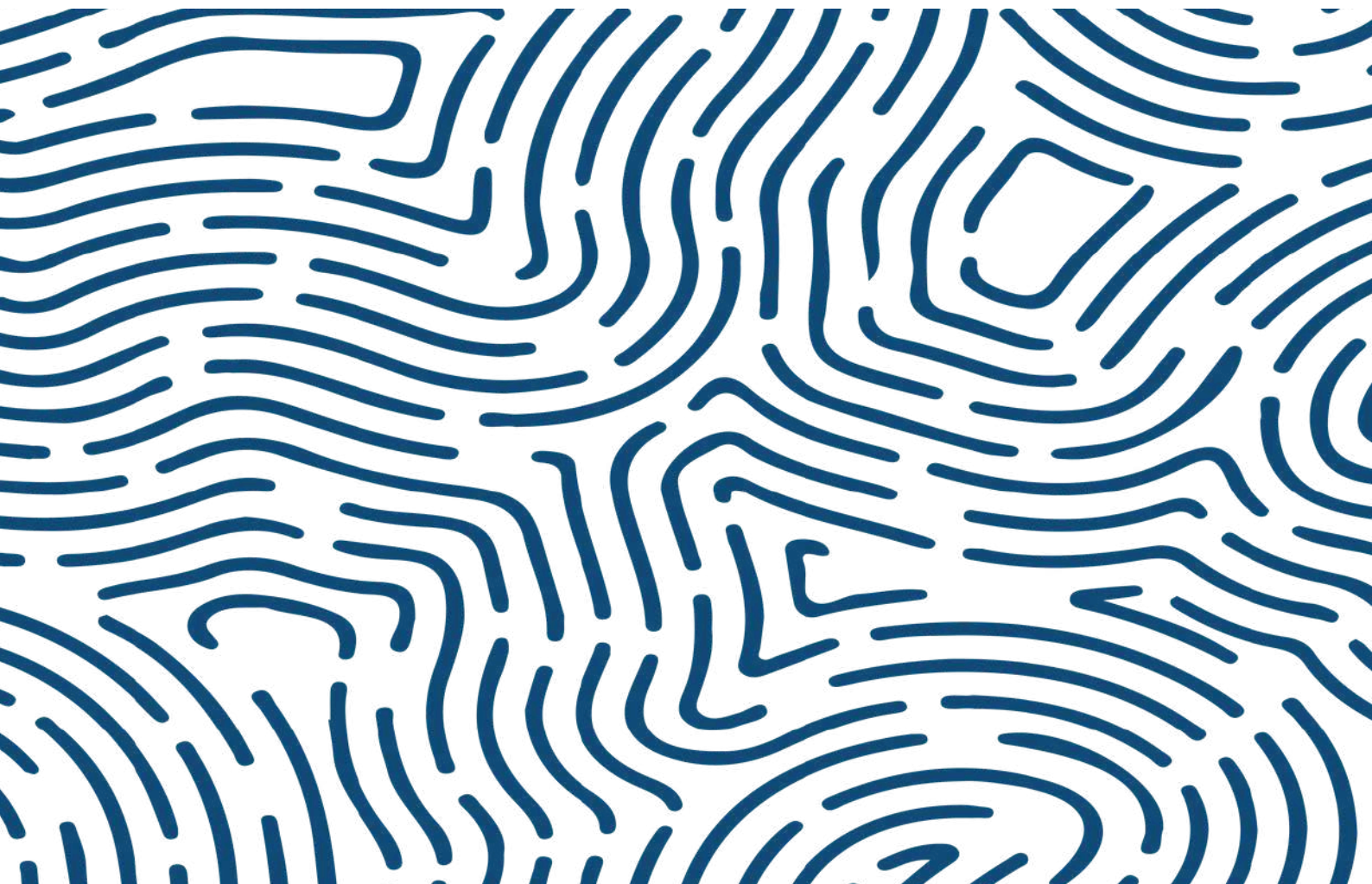
Haverá premiação das melhores exposições durante a Mostra de Cursos 2024 em duas categorias:

- Melhor exposição - Votação Popular - a ser realizada pelo público visitante, durante a realização do evento. A votação se encerrará às 11h30min do dia 07/11 (quinta-feira).
- Melhor exposição - Avaliação Técnico-Acadêmica - a ser realizada por uma comissão composta por membros indicados pelo DEG, durante a realização do evento.

Os resultados da premiação serão comunicados no turno vespertino do último dia das exposições, e a entrega das premiações realizada em evento a ser informado oportunamente.

## 6. Outras informações importantes

- O controle de frequência dos estudantes de graduação envolvidos na Mostra é de responsabilidade da equipe de coordenação de cada estande.
- Há bebedouros disponíveis nos pavilhões. Recomendamos que cada participante leve sua caneca/garrafinha para utilização durante o evento.
- Casos omissos ou especiais serão resolvidos pela equipe da CPE/DIEG/DEG.
- Dúvidas e informações deverão ser encaminhadas para o e-mail [cpe.dieg@unb.br](mailto:cpe.dieg@unb.br).



### QUADRO-RESUMO DE DATAS

DIA	AÇÃO	INÍCIO	TÉRMINO
04/11 (segunda-feira)	Montagem dos estandes	14h30min	17 h
05/11 (terça-feira)	Mostra de Cursos 2024	8 h	11h30min
		14 h	17h30min
06/11 (quarta-feira)	Mostra de Cursos 2024	8 h	11h30min
		14 h	17h30min
07/11 (quinta-feira)	Mostra de Cursos 2024	8 h	11h30min
		14 h	17h30min
	Entrega das listas de presença assinadas	14 h	17h30min
	Divulgação dos resultados da premiação	16 h	
08/11 (sexta-feira)	Desmontagem dos estandes	9 h	11h30min



## ANEXO

<b>CHECK LIST PARA OS EXPOSITORES</b>			
<b>AÇÃO</b>	<b>SIM</b>	<b>NÃO</b>	<b>NSA</b>
Leu todas as orientações?			
Definiu as atividades a serem realizadas no estande			
Definiu os materiais e equipamentos a serem expostos			
Definiu a escala das equipes que ficarão no estande			
Providenciou os equipamentos e materiais necessários à sua utilização			
Providenciou os material de escritório necessários - fitas adesivas, pinceis, papel, caneta, etc.			
Providenciou os material de limpeza e higienização necessários aos equipamentos e materiais			
Providenciou material de prevenção à saúde necessários aos equipamentos e materiais – máscara, luvas, álcool gel, etc.			
Retirou os materiais de identificação das equipes			
Retirou as listas diárias de presença			
Pré-evento: Enviou a lista de participantes do estande (professores e alunos)			
Entregou as listas de presença assinadas pelas equipes e atestadas pela supervisão			

# PROMOÇÃO/REALIZAÇÃO

## Promotor do Evento

Decanato de Ensino de Graduação - DEG

Diretoria de Inovação para o Ensino de Graduação – DIEG

Coordenação de Projetos e Eventos Institucionais – CPE

## Coordenação Geral do Evento

Profa. Thais Alves da Costa Lamounier (DIEG)

Juliana Regina Avelar da Nóbrega (DIEG/CPE)

Marília Marra Magalhães Klaser (DIEG/CPE)

Nicole Catarine Costa de Arruda (DIEG/CPE)

Veruska Albuquerque Pacheco (DIEG/CPE)

## Design Gráfico

Raimundo Marques Correa Filho (DIEG/CPE)



24ª Semana  
Universitária  
da UnB

O mundo em nós:  
construindo um  
presente sustentável

4 - 10 NOV | 2024

Realização:



DEG